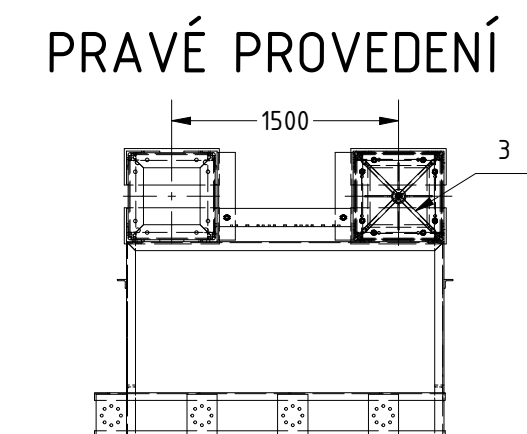


## PRAVÉ PROVEDENÍ ( 1 : 50 )



POZNÁMKA:

SPOJE:

- PEVNOSTNÍ TŘÍDA 8.8, POVRCHOVÁ ÚPRAVA ŽÁROVÉ ZINKOVÁNÍ

SVÁRY:

- NEOZNAČENÉ KOUTOVÉ SVARY  $a=4 \text{ mm}$
- SVARY MUSÍ BÝT ZHOTOVENY PO CELÉM SVÉM OBVODĚ PŘIPOJOVANÝCH PRVKŮ TAK, ABY DO NICH NEZATÉKALA VODA
- JAKOST SVARŮ "C" DLE ČSN EN ISO 5817, SVÁROVÉ HRANY DLE TP S2.01
- KONSTRUKCI SVARŮ METODOU 135 (111) DLE WPS

POVRCHOVÁ ÚPRAVA:

- KONSTRUKCI OTRÝSKAT NA STUPEŇ SA 2.5 (POVRCHY A HRANY BUDOU POHLEDOVÉ)
- ŽÁROVĚ ZINKOVAT DLE ČSN EN ISO 1461, MINIMÁLNÍ TLOUŠŤKA POVLAKU 80 µm
- KONSTRUKCI OPATŘIT ODVZDUŠŇOVACÍMI, VTOKOVÝMI A ODTOKOVÝMI OTVORY PRO ODTOK ZINKU (PŘEVEDE VÝROBCE)

MATERIÁL:

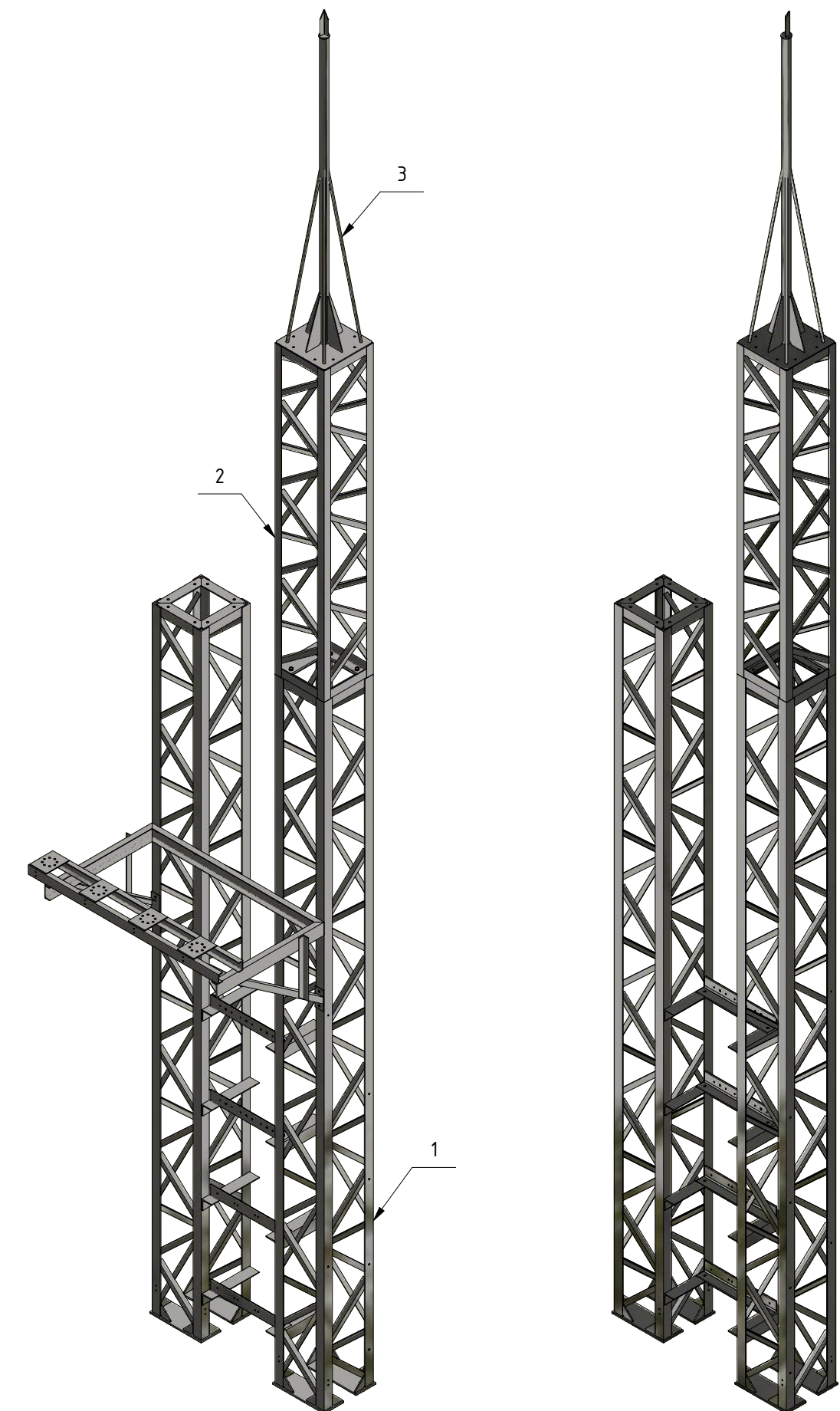
- OCEL S355J2  
UPOZORNĚNÍ:



- JAKÁKOLIV ZMĚNA PROJEKTU (V DALŠÍM STUPNI) MUSÍ BÝT KONZULTOVÁNA A ODSOUHLASENA PROJEKTANTEM NEBO STATIKEM  
- NEUVEDENÉ POŽADAVKY NA VÝROBU A KONTROLU SE ŘÍDÍ USTANOVENÍMI ČSN EN 1090-2

OSTATNÍ:

- NEPŘEDEPSANÉ MEZNÍ ÚCHYLKY A GEOMETRICKÉ TOLERANCE DLE ČSN EN ISO 13920-B
- VÝROBCE DODÁ INSPEKČNÍ CERTIFIKÁTY VEŠKERÉHO MATERIÁLU, PROTOKOLY A OSVĚDČENÍ V ROZSAHU VYPLYVAJÍCÍHO Z TRÍDY PŘEDVEDENÍ KONSTRUKCE DLE ČSN EN 1090-2
- VÝROBCE DODÁ PROTOKOL O KONTROLNÍM MĚŘENÍ TLOUŠTKY ZINKOVÉHO POVLAKU A PROHLÁŠENÍ O SHODĚ
- TRÍDA PŘEDVEDENÍ KONSTRUKCE: EXC-2 DLE ČSN EN 1090-2
- NEJEJNÁ SE O VÝROBNÍ DOKUMENTACI, ALE POUZE O PŘÍLOHU TECHNICKO OBCHODNÍ SPECIFIKACE

## LEVÉ PROVEDENÍ



D			
C			
B			
A			
INDEX REVIZE	POPIS REVIZE	DATUM	JMÉNO
NÁZEV AKCE	TR LIPNICE - OBNOVA TRANSFORMOVNY	Č. STAVBY: 102 0002 421	
STAVEBNÍK	EG.D, a.s., LIDICKÁ 1873/36, 602 00 BRNO	Č. OBJ.: 1430 002 7035	
STATUS/STUPĚŇ	DOKUMENTACE PRO PROVÁDĚNÍ STAVBY (DPS)		
ČÁST	D.2 DOKUMENTACE TECHNICKÝCH A TECHNOLOGICKÝCH ZAŘÍZENÍ		
ZHOT. DOKUMENTACE	EG.D, a.s., LIDICKÁ 1873/36, 602 00 BRNO		
KONTAKTNÍ OSOBA	Ing. PETR ŠPIČÁK, petr.spicak@egd.cz, tel.: 535 141 951		
ARCHIVNÍ ČÍSLO			
ZOD. PROJEKTANT	Ing. Jiří Čáslava		DATUM: 12-2021
VYPRACOVAL	Bc. Martin Fencí	ČÍSLO VÝK/DOK: C.2B - 35	
KONTROLOVAL	Ing. Zdeněk Mařoušek		
MÍSTO STAVBY	TR 110/22 kV LIPNICE, 373 12 JÍLOVICE U TRHOVÝCH SVINŮ	KÓD LOKALITY: LIP	
SO/PS	PS04 - TRANSFORMÁTORY 110/22 kV	MĚŘITKO: 1 : 50	
MAJETKOVÁ TŘÍDA	CZD00035	FORMÁT: A2	
DRUH DOKUMENTU	VÝKRES	LIST/CELKEM: 1/1	
NÁZEV DOKUMENTU	POK 22k T101-P PŘÍLOHA TOS	ARCHIVNÍ ČÍSLO EG.D:	

Soubor: POK 22k T101-P